

SARDÓN DE LOS FRAILES

TURISMO Y OCIO SALUDABLE



COMPLEJO TURÍSTICO SARDÓN DE LOS FRAILES

-  APARTAMENTOS RURALES
-  PISCINA CLIMATIZADA
-  PABELLÓN MULTIUSOS
-  BAR - RESTAURANTE
-  PARQUE INFANTIL
-  SENDERISMO
-  RUTAS BTT
-  PESCA EN EL EMBALSE

Solicite más información en:

@ desarrollo@sardondelosfrailes.es

☎ 660 592444



www.turismosardon.es

APARTAMENTOS RURALES

Contamos con **4 apartamentos rurales** completamente equipados con capacidad para **4 personas** cada uno.

Disfrute de unas vacaciones perfectas en Sardón de los Frailes. Haremos que su estancia sea lo más agradable posible.

Todos los apartamentos cuentan con:

Salón comedor con cocina.

Habitación de matrimonio con cama de 1,35 m.

Sofá cama de 1,35 m.

Baño con ducha.

Televisión.

WiFi gratuito.

Acceso libre a piscina.

Alquiler de bicicletas.

Alquiler de material deportivo.

RESERVA ONLINE

www.turismosardon.es

MÁS INFO:

660 592444

desarrollo@sardondelosfrailes.es



PISCINA CLIMATIZADA

La piscina está ubicada dentro del complejo turístico municipal.
Gracias a la cúpula retráctil se convierte en PISCINA CLIMATIZADA de septiembre a junio.

El agua mantiene una **temperatura estable** que provoca un baño agradable.

Consta de dos vasos: el mayor de 25 x 12 y el vaso menor de forma circular para bebés. Éste sólo se utiliza en los meses de verano.

Una de las singularidades de esta piscina es su **rampa de acceso al vaso mayor.**

¡Pregúntenos!

Horarios.

Precios especiales para **asociaciones y entidades educativas.**

Celebración de **cumpleaños.**

Convivencias.

etc.

Cursos en la piscina

MATRONATACIÓN

INFANTIL

INICIACIÓN

MANTENIMIENTO

AQUAZUMBA



PABELLÓN MULTIUSOS

En el pabellón municipal de Sardón de los Frailes disfrutará de una gran variedad de deportes.

La instalación deportiva cuenta con **800m² de pista pavimentada con revestimiento** especialmente diseñada para la práctica de deportes como **baloncesto, frontenis, fútbol sala, badminton, etc.**

Tiene un campo de fútbol sala de 38m de largo por 19m de ancho. Somos el **primer municipio en Europa en colocar en una de sus porterías un doble sistema antivuelco, mejorando así la normativa.**

El frontón a doble pared tiene un largo de 36m.

También podrá disfrutar de la práctica del baloncesto puesto que dispone de una **canasta con soporte a la pared, con posibilidad de regular su altura para jugar a minibasket.**

La instalación cuenta con la posibilidad de solicitar material, **de manera gratuita**, para los siguientes deportes:

Frontenis

Baloncesto

Fútbol Sala

Balonmano

Voleibol

Hockey

Badminton



El pabellón también se usa como escenario de **actuaciones musicales, charlas y obras de teatro**, gracias a su **gran acústica** que incluye un sistema de baffles instalado en el techo.

BAR - RESTAURANTE

Se ubica en el complejo turístico de Sardón de los Frailes. El complemento ideal para que su alojamiento sea perfecto.

Pone a su servicio una cafetería con terraza donde podrá disfrutar de las mejores bebidas acompañadas de deliciosas tapas y aperitivos, mientras los niños juegan tranquilamente en el parque infantil.

Ofrece una amplia variedad de tostas, comida casera de calidad y postres elaborados.

Teléfono: **923 16 28 86.**



PARQUE INFANTIL

El municipio dispone de **dos parques infantiles**: uno integrado dentro del complejo turístico y el otro en el centro del pueblo. Junto a este último se encuentra el **parque biosaludable**.



SENDERISMO - BTT

Recorra los más de **55 kilómetros de caminos señalizados** que transcurren entre **encinas y robles junto al embalse de Almendra**; caminos de gran belleza para **senderismo y BTT**.

Todos los años **en primavera se celebra una marcha de senderismo** por los alrededores del embalse.



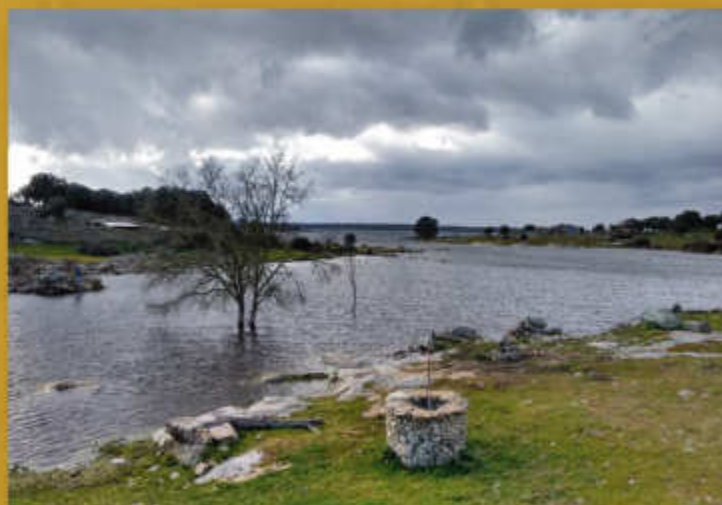
PESCA

El embalse de Almendra es uno de los más grandes de España. Se extiende por 8650 ha de superficie por la que discurre el cauce natural del río Tormes a su paso por los arribes. Posee una capacidad total de 2648 hm³ de agua.

Este impresionante embalse está situado en la región conocida como *Las Arribes*. Ocupa una gran superficie junto a un espectacular Parque Natural. En él se encuentran algunas de las especies piscícolas deportivas de mayor interés.

Es, quizás, **uno de los embalses más interesantes para el pescador del oeste de Castilla y León.**

En sus interminables recodos podemos encontrar **lucios, carpas, luciopercas, black bass** y sobre todo **grandes y luchadores barbos.**



COMPLEJO TURÍSTICO SARDÓN DE LOS FRAILES

¡DESCUBRA SARDÓN!



Foto © Ricardo Melgar

"Deporte y naturaleza a 40 km de Salamanca"

desarrollo@sardondelosfrailes.es

660 592444

www.turismosardon.es

COMPLEJO TURÍSTICO SARDÓN DE LOS FRAILES